

Composición por edad y sexo

Población total*

12 068 Representa el 0.2% de la población estatal.

Relación hombres-mujeres

89.1 Existen 89 hombres por cada 100 mujeres.

Edad mediana

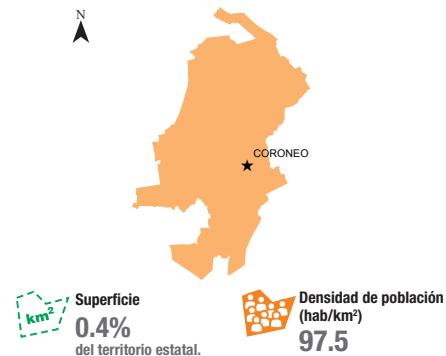
28 La mitad de la población tiene 28 años o menos.

Razón de dependencia por edad

64.9 Existen 64 personas en edad de dependencia por cada 100 en edad productiva.

*En viviendas particulares habitadas.

Distribución territorial



Vivienda

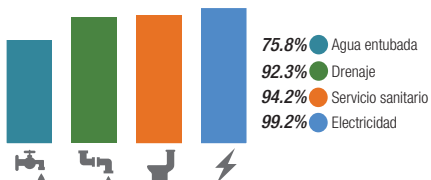
Total de viviendas particulares habitadas

3 289 Representa el 0.2% del total estatal.

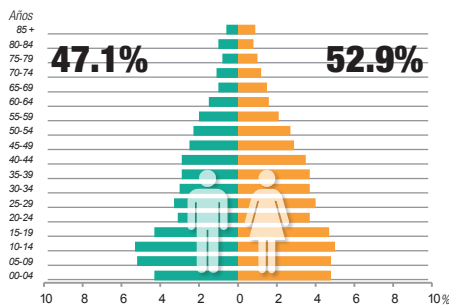
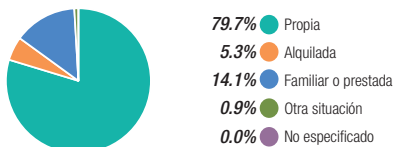
Promedio de ocupantes por vivienda **3.7**

Promedio de ocupantes por cuarto **1.0**

Disponibilidad de servicios en la vivienda

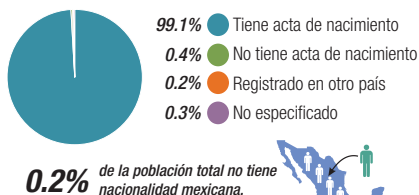


Tenencia de la vivienda



Nacionalidad y acta de nacimiento

Inscripción en el registro civil



Fecundidad y mortalidad

Promedio de hijos nacidos vivos* **1.7**

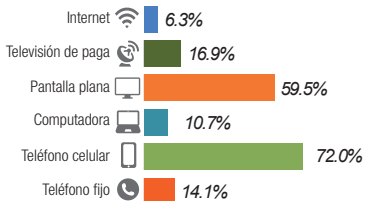
Porcentaje de hijos fallecidos* **3.1%**

*Mujeres de 15 a 49 años.

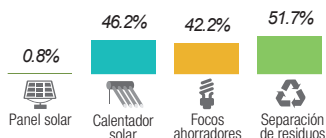
Viviendas con materiales de construcción precarios



Disponibilidad de TIC

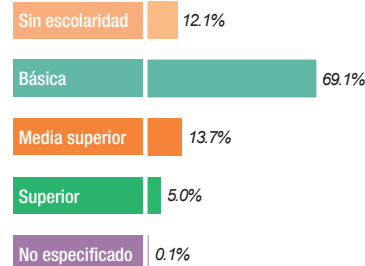


Ahorro de energía y separación de residuos



Características educativas

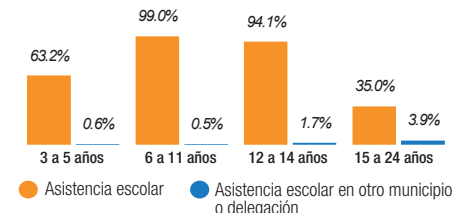
Población de 15 años y más según nivel de escolaridad



Tasa de alfabetización por grupos de edad

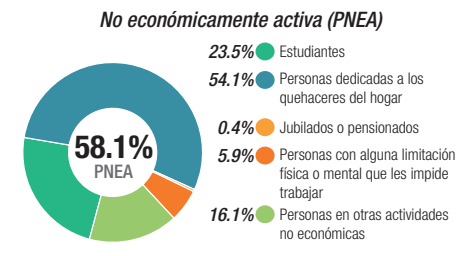
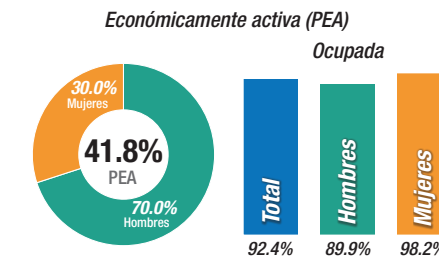


Asistencia y movilidad escolar por grupos de edad



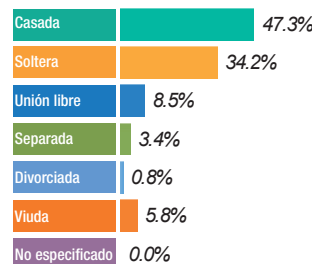
Características económicas

Población de 12 años y más

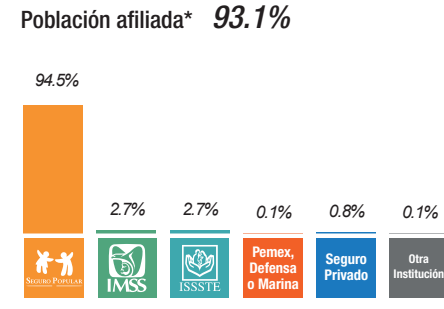


Situación conyugal

Población de 12 años y más según situación conyugal



Afiliación a servicios de salud



Etnicidad

Población que se considera indígena **ND****

Población que se considera afrodescendiente **ND****

Población de 3 años y más que habla alguna lengua indígena **ND****

ND** de los hablantes de lengua indígena no hablan español.

Nota: Los indicadores presentados son estimadores obtenidos a partir de la Encuesta Intercensal 2015, sus estadísticas de precisión y confianza pueden consultarse en www.inegi.org.mx

