

Composición por edad y sexo

Población total*

90 990 Representa el 1.6% de la población estatal.

Relación hombres-mujeres

94.0 Existen 94 hombres por cada 100 mujeres.

Edad mediana

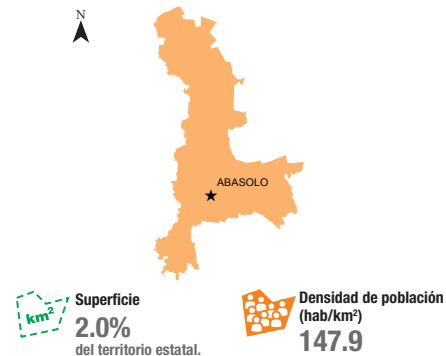
25 La mitad de la población tiene 25 años o menos.

Razón de dependencia por edad

59.9 Existen 59 personas en edad de dependencia por cada 100 en edad productiva.

*En viviendas particulares habitadas.

Distribución territorial



Vivienda

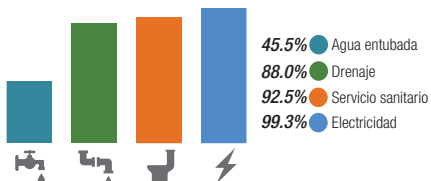
Total de viviendas particulares habitadas

20 910 Representa el 1.4% del total estatal.

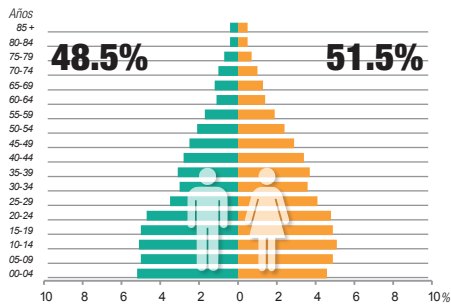
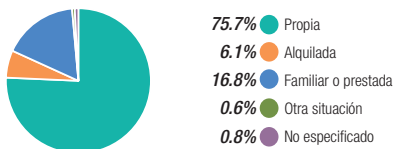
Promedio de ocupantes por vivienda 4.4

Promedio de ocupantes por cuarto 1.3

Disponibilidad de servicios en la vivienda

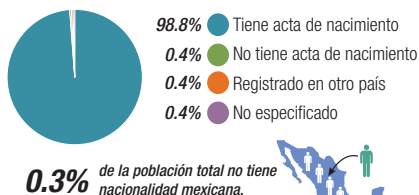


Tenencia de la vivienda



Nacionalidad y acta de nacimiento

Inscripción en el registro civil



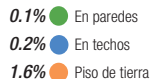
Fecundidad y mortalidad

Promedio de hijos nacidos vivos* 1.7

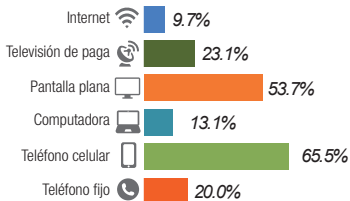
Porcentaje de hijos fallecidos* 2.4%

*Mujeres de 15 a 49 años.

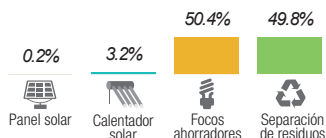
Viviendas con materiales de construcción precarios



Disponibilidad de TIC

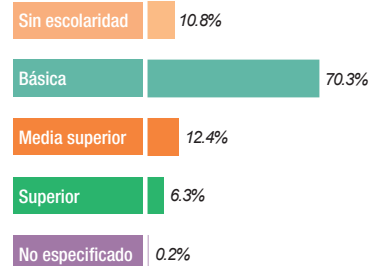


Ahorro de energía y separación de residuos



Características educativas

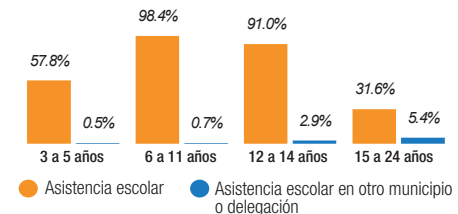
Población de 15 años y más según nivel de escolaridad



Tasa de alfabetización por grupos de edad

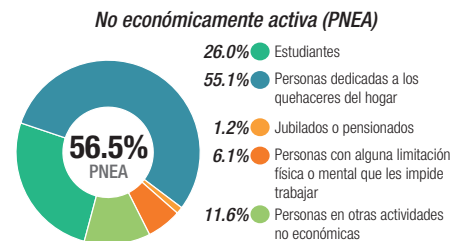
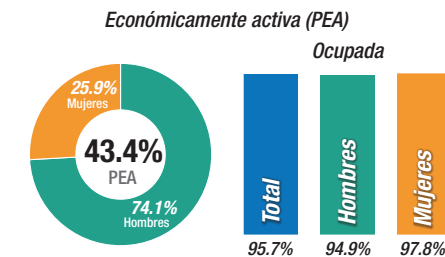


Asistencia y movilidad escolar por grupos de edad



Características económicas

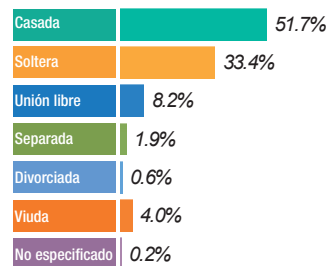
Población de 12 años y más



Porcentaje de la población de 12 años y más con condición de actividad no especificada 0.1.

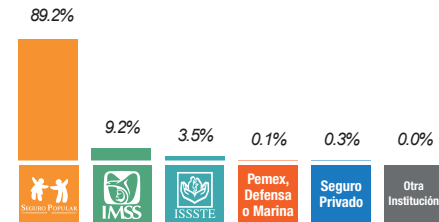
Situación conyugal

Población de 12 años y más según situación conyugal



Afiliación a servicios de salud

Población afiliada* 86.9%



*Incluye afiliaciones múltiples.

Etnicidad

Población que se considera indígena ND**

Población que se considera afrodescendiente ND**

Población de 3 años y más que habla alguna lengua indígena ND**

de los hablantes de lengua indígena no hablan español.

**No disponible por muestra insuficiente.

Nota: Los indicadores presentados son estimadores obtenidos a partir de la Encuesta Intercensal 2015, sus estadísticas de precisión y confianza pueden consultarse en www.inegi.org.mx